

## Skříň mrazicí 437 l GN 2/1, nerez

<b>Model</b>	<b>Sap kód</b>	00006115
FT 700 L	<b>Skupina artiklů</b>	Skříňe chladicí a mrazicí



- Velikost GN / EN zařízení [mm]: GN 2/1
- Objem komory [l]: 437
- Minimální teplota zařízení [°C]: -18
- Maximální teplota zařízení [°C]: -22
- Tloušťka izolace [mm]: 50
- Typ ovládání: Digitální
- Otevírání zařízení: Panty vlevo
- Automatické odmrazování: Ano
- Roční spotřeba energie [kWh/rok]: 2435

<b>Sap kód</b>	00006115	<b>Objem brutto [m3]</b>	1.279
<b>Šířka netto [mm]</b>	693	<b>Objem netto [m3]</b>	1.149
<b>Hloubka netto [mm]</b>	826	<b>Počet GN / EN zařízení</b>	3
<b>Výška netto [mm]</b>	2008	<b>Velikost GN / EN zařízení [mm]</b>	GN 2/1
<b>Hmotnost netto [kg]</b>	118.00	<b>Minimální teplota zařízení [°C]</b>	-18
<b>Příkon elektrický [kW]</b>	0.879	<b>Maximální teplota zařízení [°C]</b>	-22
<b>Napájení</b>	230 V / 1N - 50 Hz	<b>Chladivo</b>	R290
<b>Energetická třída</b>	D	<b>Hmotnost chladiva [g]</b>	102.00
<b>Objem komory [l]</b>	437	<b>Klimatická třída</b>	4

# Technický list

Technický výkres



Skříň mrazicí 437 l GN 2/1, nerez

Model

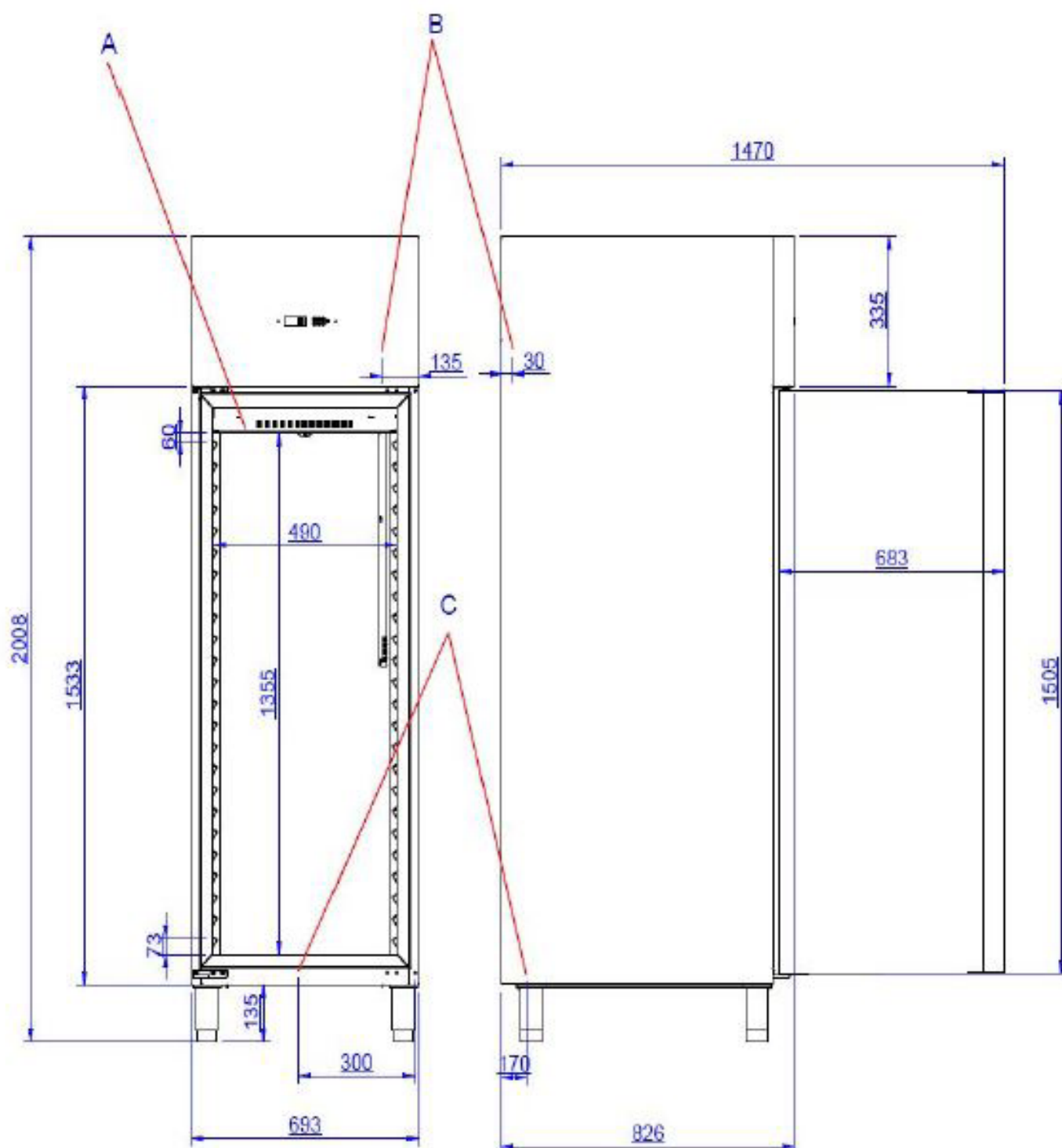
Sap kód

00006115

FT 700 L

Skupina artiklů

Skříňe chladicí a mrazicí



### Skříň mrazicí 437 l GN 2/1, nerez

<b>Model</b>	<b>Sap kód</b>	00006115
FT 700 L	<b>Skupina artiklů</b>	Skříňe chladicí a mrazicí

# 1

#### **Izolace 60mm**

minimální tepelné ztráty

- šetření el. energie
- menší opotřebení kompresoru díky méně častému spínání

# 2

#### **Oboustranné otevírání**

možnost změnit otevírání z pravé na levou stranu

- větší variabilita umístění

# 3

#### **Celonerezové provedení**

vnější plášť

použita jen nerez ocel určená pro styk s potravinami

dobrá údržba

nulová kontaminace

odolává i slabším kyselinám

- 
- dlouhá životnost a vysoká odolnost

# 4

#### **Automatické odmrazování**

bezúdržbový provoz

Průběžné odtávání námrazy

- nulová náročnost na kontrolu námrazy obsluhou

# 5

#### **Výškově nastavitelné nožičky**

možnost výškově nastavit lednici do vodováhy

- přesné umístění lednice u do nerovných podlah, zajistí díky vyvážení správný chod agregátu

### Skříň mrazicí 437 l GN 2/1, nerez

<b>Model</b>	<b>Sap kód</b>	00006115
FT 700 L	<b>Skupina artiklů</b>	Skříňe chladicí a mrazicí

**1. Sap kód:**

00006115

**2. Šířka netto [mm]:**

693

**3. Hloubka netto [mm]:**

826

**4. Výška netto [mm]:**

2008

**5. Hmotnost netto [kg]:**

118.00

**6. Šířka brutto [mm]:**

700

**7. Hloubka brutto [mm]:**

850

**8. Výška brutto [mm]:**

2150

**9. Hmotnost brutto [kg]:**

149.00

**10. Typ spotřebiče:**

Elektrické zařízení

**11. Příkon elektrický [kW]:**

0.879

**12. Napájení:**

230 V / 1N - 50 Hz

**13. Energetická třída:**

D

**14. Chladivo:**

R290

**15. Typ chlazení:**

Dynamické

**16. Materiál:**

Nerez

**17. Min teplota okolí [°C]:**

10

**18. Max. teplota okolí [°C]:**

43

**19. Doplnující informace:**

Police jsou vyjímatelné a polohovatelné.

**20. Typ vlastností zařízení 2:**

Mrazicí

**21. Velikost GN / EN zařízení [mm]:**

GN 2/1

**22. Počet GN / EN zařízení:**

3

**23. Objem komory [l]:**

437

**24. Objem brutto [m3]:**

1.279

**25. Objem netto [m3]:**

1.149

**26. Nastavitelné nožičky:**

Ano

**27. Tloušťka izolace [mm]:**

50

**28. Otevírání zařízení:**

Panty vlevo

### Skříň mrazicí 437 l GN 2/1, nerez

<b>Model</b>	<b>Sap kód</b>	00006115
FT 700 L	<b>Skupina artiklů</b>	Skříňe chladicí a mrazicí

**29. Počet dveří:**

1

**30. Agregát:**

Ano

**31. Typ ovládání:**

Digitální

**32. Roční spotřeba energie [kWh/rok]:**

2435

**33. Minimální teplota zařízení [°C]:**

-18

**34. Maximální teplota zařízení [°C]:**

-22

**35. Automatické odmrazování:**

Ano

**36. Cyklus řízeného rozmrazování:**

Ano

**37. Hmotnost chladiva [g]:**

102.00

**38. Počet roštů:**

3

**39. Klimatická třída:**

4

**40. Průřez vodičů CU [mm<sup>2</sup>]:**

0,5